



INNOVV K2
מצלמת דרך לאופנוע
מצלמה קדמית ואחורית FULL HD WI FI
מדריך התקנה
* המדריך נכתב בלשון זכר אך מתיחס לשני המינים

* יש לעקוב אחר ההוראות להורדת האפליקציה של Android ו iOS
* לפני תחילת עבודה יש לפרמט את כרטיס הזיכרון בפורמט FAT32

A פירוט כרטיס זיכרון בפורמט FAT32

- יש להכניס את כרטיס הזיכרון למוח המצלמה ולהדליק את המערכת
- יש להתחבר לאפליקציה
- לאחר ההתחברות תתבקש לפרמט את כרטיס הזיכרון
- יש לאשר OK

* יש להשתמש בכרטיס זיכרון איכותי בלבד למוצרי INNOVV
* יש להשתמש בכרטיס microSD Class 10 מ 64 - 256 ג'יגה

B הורדה ושימוש באפליקציה

א. הורדת אפליקציית INNOVV

* הורד את האפליקצייה INNOVV K2 לאנדרואיד או iOS
תמיכה במערכות הפעלה אנדרואיד 5.1 ומעלה
ומעלה iOS 8.3
* יש לאשר כל בקשה להרשאה באפליקצייה



ברקוד אנדרואיד



ברקוד iOS



לוגו אפליקצייה

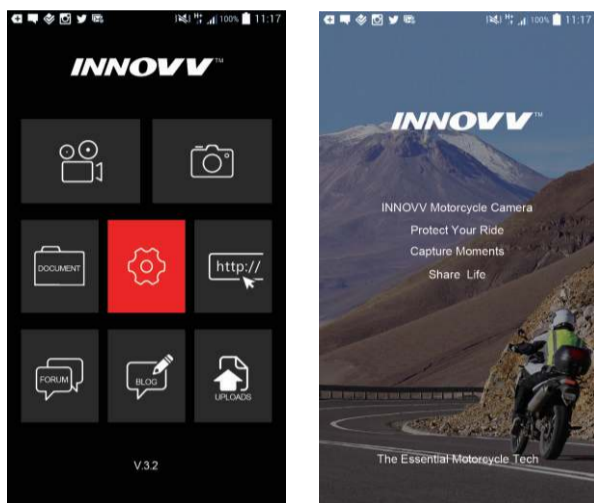
ב. התחברות לאפליקצייה באמצעות WI FI

* יש לבחור INNOVV_K2 מתוך רשימת ה WIFI
* יש להקיש ססמא 12345678.

C תכולת מארז

מוח
עדשה קדמית באורך 3 מטר
עדשה אחורית באורך 1.5 מטר
סט תושבות
קורא כרטיס זיכרון
מודול GPS
*** לא כולל כרטיס זיכרון ***

ג. צילומי מסך אפליקצייה



ד. צילום דרך האפליקצייה

לחץ לתפריט הקלטה

לחץ לצילום תמונה

הקלטה מתבצעת כאשר הנקודה מהבהבת

לחץ על לעצירת ההקלטה

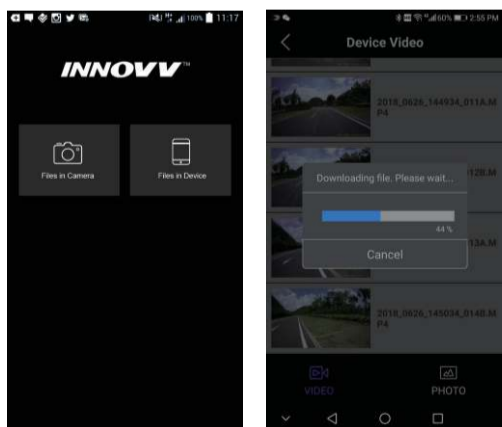
לחץ להגדיל למסך מלא, לחץ לציאה.

כפתור חזרה

לחץ לעיון, הורדה, מחיקת קבצים

* חשוב !! המערכת מקליטה באופן אוטומטי לאחר ההתנעה, ונסגרת לאחר כביד.
אלה הן אופציות מהאפליקצייה

E תפריט המדיה



תפריט המדיה עוצב ככלי לעיון פשוט בקבצים.
אפשרי לצפות, למחוק או להוריד
קבצי הקלטה ותמונות מהמצלמה ומהסמארטפון

D פונקציות הנורות



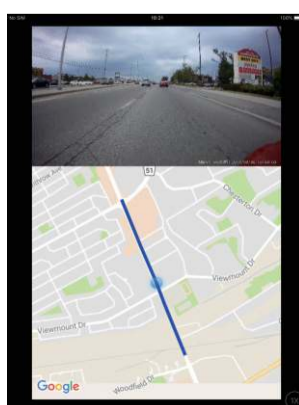
WI FI : מהבהב - אין חיבור | קבוע - מחובר
הקלטה : מהבהב - הקלטה | קבוע - הקלטה בהמתנה
צילום : 3 הבהובים - צילום תמונה | הבהובים מהירים - עדכון גירסה
GPS : הבהוב - מתחבר | קבוע - מחובר

F צפייה בוידאו עם GPS

צפייה במכשיר iOS :
media ==> media on device ==> play

צפייה במכשיר אנדרואיד :
media ==> media on device ==> play ==> wifi
נתק חיבור wifi, חזור חזרה ונגן שוב.
הערה: תקפוץ הודעה לנתק קישוריות wifi בין המצלמה לטלפון.

צפייה במחשב:
הורד "dashcam viewer"
הורד קבצי ווידאו עם נתוני ה gps





A חלקי המצלמה



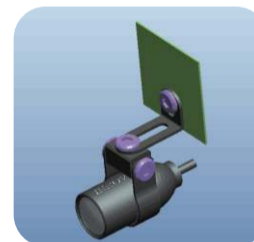
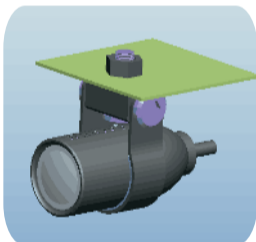
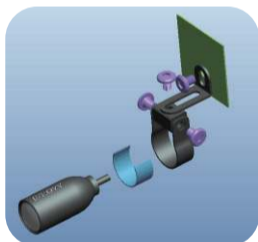
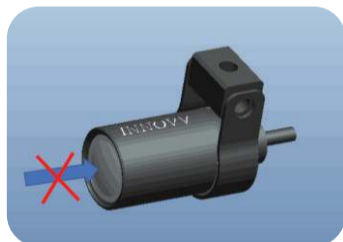
- | | |
|--------------------------|------------------------------------|
| 0. מול המצלמה | 11. חריץ כרטיס זיכרון |
| 1. נורת WIFI | 12. גומי אטימה לכרטיס זיכרון ו USB |
| 2. נורת הקלטה | 13. ברגי חיבור עדשות |
| 3. נורת צילום | 14. כבל ווידאו |
| 4. נורת GPS | 15. א - מצלמה |
| 5. כפתור הפעלה | 16. ב - מצלמה |
| 6. א - חיבור עדשה קדמית | 17. חיבור חסין למים |
| 7. ב - חיבור עדשה אחורית | 18. התקן GPS |
| 8. חיבור GPS | 19. ממיר מתח 12V ל 5V |
| 9. חיבור ממיר מתח | 20. זכוכית העדשה |
| 10. יציאת USB | |

B המחשה להתקנה



C התקנת תושבת / סוגר העדשה

- * נא לעקוב אחר ההמחשה ודגשים להתקנת התושבת
- * אסור בהחלט ללחוץ על זכוכית העדשה
- * יש למקם את העדשה במיקום אופטימלי לצפיה, מומלץ להשתמש באפליקציה בצפייה ישירה
- * יש לוודא שעדשה מחוזקת היטב, עדשה לא מחוזקת היטב יוצרו רעידות / גלים



D ממיר מתח 12V



- חיבור ממיר מתח :
- כבל אדום - חיובי +
- כבל שחור - שלילי -
- כבל צהוב - מתח קבוע לסוויץ'
- * DC 5V 2A מקסימום
- * המצלמה נדלקת / נכבית לאחר כ 10 שניות.
- אסור לחבר כבל אדום וצהוב יחד, לא תתבצע הקלטה
- חיבור קבוע (צהוב) מומלץ לחבר ללוחית רישוי, אור קבוע

E הערות התקנה | בטיחות

- * יש למקם העדשה במיקום הטוב ביותר לצפייה אופטימלית.
- * במידה התושבת מותקנת באיזור הבולם, יש לוודא לא תיווצר פגיעה במצלמה בעת הסגירה.
- * המצלמה יכולה להיות מותקנת בזוויות שונות. לא לפתוח את הברגת תושבת, זה יכול לגרום נזק לעדשה
- * יש לשמור מרחק בין הממיר מתח לגוף המצלמה (DVR)
- אסור להעביר חיווט באיזורים עם חלקים בעלי תנועה וחלקים רותחים
- * כבל צהוב מתחבר לסוויץ' ACC POWER
- המצלמה נדלקת / נכבית באופן אוטומטי
- כניסה / יציאה מצב חניה
- * כבל אדום יש לחבר לפלוס ישירות למצבר
- * כבל שחור יש לחבר להארקה
- * חיבור USB במוח המצלמה לשימוש יצרן בלבד.